



YONNE

Aide et Services à Domicile



REPertoire DES ASSOCIATIONS D'AIDE, DE SOINS ET DE SERVICES A DOMICILE MEMBRES DE L'UNA YONNE

**ASSOCIATIONS AGREES QUALITE PAR LA DIRECCTE DE L'YONNE
ET AUTORISEES PAR LE CONSEIL GENERAL DE L'YONNE**

Edition JANVIER 2014

Union Départementale des Associations de soins et services à domicile de l'Yonne
63 Boulevard de Verdun - BP 221 - 89102 SENS Cedex
Permanence du lundi au vendredi de 8h à 12h et de 13h à 18h
☎ : 03.86.65.26.19 - Fax : 03.86.83.30.71
Site internet : www.unayonne.net - E-mail : contact@unayonne.net

Membre de l'Union Nationale de l'Aide,
des Soins et des Services aux Domiciles.



PRESENTATION

Cette brochure regroupe les Associations d'Aide à Domicile du département de l'Yonne adhérentes à la fédération UNA YONNE.

Les Associations répertoriées bénéficient toutes des **autorisations de fonctionner du Conseil Général de l'Yonne** et des **agrément qualité délivrés par la DIRECCTE de l'Yonne**. Elles peuvent ainsi intervenir auprès de tous publics :

les personnes âgées, les personnes handicapées, les très jeunes enfants

Elles réalisent diverses formes de prestations :

- Aide à la personne :
Courses, préparation des repas, aide à la prise de repas, aide à la mobilité (lever, coucher) et à l'habillage, aide à l'hygiène corporelle élémentaire, accompagnement fin de vie, présence, écoute...
- Garde à domicile de jour ou de nuit
- Aide aux familles et Garde d'enfants
- Entretien du logement et du linge
- Téléassistance

Certaines d'entre elles proposent des services complémentaires :

- Portage de Repas
- Petits Travaux
- Soins infirmiers à domicile

Pour pouvoir rendre ces différents services, les Associations sont amenées à gérer un personnel habilité à intervenir en tant que :

Aide à domicile, Auxiliaire de vie, Aide soignant

Les Associations répondent également aux demandes de personnes souhaitant simplement se libérer de certaines tâches ménagères.

L'AIDE A DOMICILE

SOMMAIRE

L'aide à domicile s'effectue auprès de tout public :

- Soit en **service PRESTATAIRE** :
L'intervenant à domicile est employé de l'Association, qui s'occupe de tous les aspects administratifs et légaux.
- Soit en **service MANDATAIRE** :
L'intervenant à domicile est employé par le bénéficiaire ; ils sont liés par un contrat de travail.

Le rôle de l'Aide à Domicile

Aider les bénéficiaires dans l'accomplissement des tâches et des activités de la vie quotidienne : ménage, repassage, courses, préparation des repas...

De par sa présence auprès des personnes fragilisées par l'âge, le handicap ou la maladie, l'Aide à Domicile apporte un réconfort et une écoute indispensable au maintien de l'autonomie.

Les financements possibles

Directs :

Divers organismes peuvent apporter une aide financière au bénéficiaire : Conseil Général, Caisses de retraite, CAF, Mutuelles, Société d'Assistance, Comités d'Entreprise, ...).

Indirects :

- Allègement de charges sociales
- Réduction ou crédit d'impôts

LES SERVICES D'AIDE A DOMICILE	Pages 1 à 38
--------------------------------	--------------

Les Associations	Pages 1 à 29
------------------	--------------

UNA ANCY NOYERS	Page 1
UNA AUXERRE	Page 2
ATOME AUXERRE	Page 3
ATOME QUARRE LES TOMBES	Page 4
UNA DE L'AVALLONNAIS	Page 5
UNA ASSAD DU CANTON DE BLÉNEAU	Page 6
ASSOCIATION DE BRIENON SUR ARMANÇON	Page 7
UNA CERISIERS	Page 8
UNA CHABLIS	Page 9
UNA CANTON DE CHÉROY	Page 10
UNA AMICC COULANGES / YONNE COURSON	Page 11
UNA CRUZY LE CHÂTEL	Page 12
ASSOCIATION DE DIGES	Page 13
UNA FLOGNY LA CHAPELLE	Page 14
UNA JOIGNY CHARNY	Page 15
UNA L'ISLE SUR SEREIN GUILLON	Page 16

UNA DU PAYS COULANGEAIS	Page 17
UNA DU PAYS MIGENNOIS	Page 18
UNA PONT SUR YONNE	Page 19
UNA PUISAYE FORTERRE	Page 20
UNA SEIGNELAY BONNARD BASSOU	Page 21
UNA SENS	Page 22
ASSOCIATION DE SERGINES	Page 23
UNA DU TONNERROIS	Page 24
ASSOCIATION DE TOUCY	Page 25
UNA VERMENTON	Page 26
UNA DU VEZELIEN	Page 27
UNA CANTON DE VILLENEUVE L'ARCHEVEQUE	Page 28
ASSOCIATION DE VILLENEUVE SUR YONNE	Page 29

Les Communes couvertes par les Associations	Pages 30 à 38
--	---------------

LES SERVICES DE SOINS A DOMICILE	Pages 39 à 40
----------------------------------	---------------

INDEX

DES ASSOCIATIONS

PAR ORDRE ALPHABETIQUE



ANCY - NOYERS

Service à la Personne

24 Grande Rue - 89160 ANCY LE FRANC
Tél : 03.86.75.00.80 - Fax : 03.86.75.12.28
E-mail : aideadomancynoyers@wanadoo.fr
Agrément Qualité n°2012-2.89.01

CONTACTS : Président : Mr PEUTOT - Responsable : Mme VERBOUYJ

BUREAU OUVERT du Lundi au Vendredi de 9h à 12h et de 14h à 17h

Permanence à NOYERS SUR SEREIN (1A Route du Puits de bon)
Mercredi de 9h à 11h

L'Association intervient auprès de **tous les publics**



Personnes âgées



Personnes handicapées



Familles

et propose **divers services à tous les stades de la vie**



Ménage



Courses



Aide aux Familles



Portage de Repas

COMMUNES DESSERVIES

AISY SUR ARMANÇON - ANCY LE FRANC - ANCY LE LIBRE - ANNAY SUR SEREIN
 ARGENTENAY - ARGENTEUIL SUR ARMANÇON - CENSY - CHASSIGNELLES
 CHATEL GERARD - CRY SUR ARMANÇON - CUSY - ETIVEY - FRESNES - FULVY
 GRIMAUT - JOUANCY - JULLY - LEZINNES - MOLAY - MOULINS EN TONNERROIS
 NITRY - NOYERS SUR SEREIN - NUITS SUR ARMANÇON - PACY SUR ARMANÇON
 PASSILY - PERRIGNY SUR ARMANÇON - POILLY SUR SEREIN - RAVIERES - SAMBOURG
 SARRY - STE VERTU - STIGNY - VILLIERS LES HAUTS - VIREAUX

Pour plus d'informations, nous mettons à votre disposition notre site internet :
www.unayonne.net



AUXERRE

Association d'aide et de services aux domiciles

14 rue Michel Lepeletier
89000 AUXERRE
Tél : 03.86.51.32.95 - Fax : 03.86.52.46.98
E-mail : una.auxerre@unaauxerre.net
Agrément Qualité n°2012-2.89.09

CONTACTS : Président : Mr PARIS – Directrice : Mme DURAND

BUREAU OUVERT du Lundi au Vendredi de 7h30 à 18h

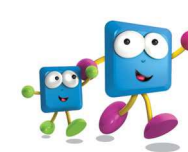
L'Association intervient auprès de **tous les publics**



Personnes âgées



Personnes handicapées



Familles

et propose **divers services à tous les stades de la vie**



Ménage



Courses



Aide aux Familles



Petits travaux

COMMUNES DESSERVIES

APPOIGNY - AUGY - AUXERRE - LES CHESNEZ - JONCHES - LABORDE - MONETEAU
PERRIGNY - ST GEORGES - VALLAN - VAUX - VENOIY - VILLEFARGEAU

Pour plus d'informations, nous mettons à votre disposition notre site internet :
www.unayonne.net

Membre de l'Union Nationale de l'Aide,
des Soins et des Services aux Domiciles.



ATOME AUXERRE

1 avenue de la Fontaine Ste Marguerite
89000 AUXERRE
Tél : 03.86.42.08.80 - Fax : 03.86.42.08.85
E-mail : atome-auxerrois@mfbsam.fr
Agrément Qualité n°R/17/03/11/A/021/Q/018
Certification NF Service aux personnes à domicile

CONTACTS : Cadre d'agence : Mme LE PANSE

BUREAU OUVERT du Lundi au Vendredi de 9h à 12h et de 13h30 à 17h30

L'Association intervient auprès de **tous les publics**



Personnes âgées



Personnes handicapées



Familles

et propose **divers services à tous les stades de la vie**



Ménage



Courses



Aide aux Familles



Petits travaux

COMMUNES DESSERVIES

APPOIGNY – AUGY – AUXERRE – BLEIGNY LE CARREAU – BRANCHES – CHARBUY
CHEVANNES – JONCHES – LABORDE – LES CHESNEZ – MONTEAU MONTIGNY LA
RESLE – ORGY – PERRIGNY – QUENNE – SAINT BRIS LE VINEUX
SAINT GEORGES SUR BAULCHE – VALLAN – VAUX – VENOY – VILLEFARGEAU
VILLENEUVE SAINT SALVES

Pour plus d'informations, nous mettons à votre disposition notre site internet :
www.unayonne.net

Membre de l'Union Nationale de l'Aide,
des Soins et des Services aux Domiciles.



ATOME QUARRE LES TOMBES

2 place de l'Eglise
89630 QUARRE LES TOMBES
Tél/Fax : 03.86.32.23.81
E-mail : atome-quarre-les-tombes@mfbsam.fr
Agrément Qualité n°R/17/03/11/A/021/Q/018
Certification NF Service aux personnes à domicile

CONTACTS : Cadre d'agence : M. CLERC

BUREAU OUVERT du Lundi au Jeudi de 7h30 à 12h30
Vendredi de 7h30 à 12h

*En cas d'urgence, possibilité de contacter
M^{me} MORETTINI au 06.07.31.24.59*

L'Association intervient auprès de **tous les publics**



Personnes âgées



Personnes handicapées



Familles

et propose **divers services à tous les stades de la vie**



Ménage



Courses



Aide aux Familles



Soins à Domicile



Portage de Repas



Petits Travaux

COMMUNES DESSERVIES

BEAUVILLIERS – BUSSIÈRES – CHASTELLUX SUR CURE – QUARRE LES TOMBES
ST BRANCHER – ST GERMAIN DES CHAMPS – ST LEGER VAUBAN

Pour plus d'informations, nous mettons à votre disposition notre site internet :
www.unayonne.net



DE L'AVALLONNAIS

Association d'aide et de services aux domiciles

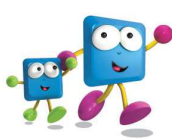
Siège social : Mairie BP 167 - 89206 AVALLON Cedex
Bureau : 55 Grande Rue - 89200 AVALLON
Tél/Fax : 03.86.34.03.83
E-mail : aaap2@orange.fr
Agrément Qualité n°2012-2.89.10

CONTACTS : Président : Mr FARCY
Responsable de Service : Mme SAUTREAU

BUREAU OUVERT

Du Lundi au Vendredi de 8h30 à 12h et de 14h à 17h
Fermé le Mercredi après-midi

L'Association intervient auprès de **tous les publics**



Personnes âgées

Personnes handicapées

Familles

et propose **divers services à tous les stades de la vie**



Ménage

Courses

Aide aux Familles

Portage de Repas

COMMUNES DESSERVIES

ANNAY LA COTE- ANNEOT - AVALLON - ETAULE - GIROLLES - LUCY LE BOIS
MAGNY - MARRAULT - SAUVIGNY LE BOIS - THAROT - THORY - VALLOUX
VASSY SUR ETAULE - VAULT DE LUGNY

Pour plus d'informations, nous mettons à votre disposition notre site internet :
www.unayonne.net



ASSAD DU CANTON DE BLENEAU

Association de Soins et de Services à Domicile

12 rue de Dreux - 89220 BLENEAU
Tél : 03.86.74.92.80 - Fax : 03.86.74.97.55
E-mail : assad.bleneau@wanadoo.fr
Agrément Qualité n°2012-2.89.11

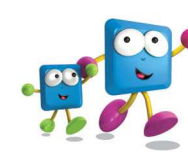
CONTACTS : Président : Mr GILET - Responsable : Melle REGNERY

BUREAU OUVERT du Lundi au Jeudi de 9h à 12h et de 14h à 17h,
le vendredi de 9h à 12h
Permanence téléphonique du lundi au jeudi de 9h à 12h

*En dehors de ces horaires et en cas d'urgence, possibilité de contacter
M^{lle} LACOMBE ou M^{lle} REGNERY au 06.47.57.56.77*

Rendez-vous possible à CHAMPIGNELLES (Relais des Services publics)

L'Association intervient auprès de **tous les publics**



Personnes âgées

Personnes handicapées

Familles

et propose **divers services à tous les stades de la vie**



Ménage

Courses

Aide aux Familles

Soins à Domicile

Portage de Repas

Petits Travaux

COMMUNES DESSERVIES

BLENEAU - CHAMPCEVRAIS - CHAMPIGNELLES - LOUESMES - ROGNY LES 7 ECLUSES
ST PRIVE - TANNERRE EN PUISAYE - VILLENEUVE LES GENETS.
COMMUNES DESSERVIES UNIQUEMENT POUR LE PORTAGE DE REPAS :
LAVAU - ST FARGEAU - ST MARTIN DES CHAMPS - SEPTFONDS - BRETEAU (45)

Pour plus d'informations, nous mettons à votre disposition notre site internet :
www.unayonne.net



**Association d'Aide à Domicile
de BRIENON SUR ARMANCON**

24 rue Gustave Varenne
89210 BRIENON SUR ARMANCON
Tél/Fax : 03.86.56.10.84
E-mail : joelle.faussey@orange.fr
Agrément Qualité n°2012-2.89.12

CONTACTS : Président : Mr LEFRANC - Responsable : Mme FAUSSEY

BUREAU OUVERT du Lundi au Vendredi de 8h à 12h et de 14h à 18h
Possibilité de laisser un message sur le répondeur téléphonique

L'Association intervient auprès de **tous les publics**



Personnes âgées



Personnes handicapées



Familles

et propose **divers services à tous les stades de la vie**



Ménage



Courses



Aide aux Familles

COMMUNES DESSERVIES

BELLECHAUME - BLIGNY EN OTHE - BRIENON SUR ARMANCON - BUSSY EN OTHE
CHAMPLOST - ESNON - MERCY - PAROY EN OTHE - PRUNELLES - VACHY
VILLEPIED - VORVIGNY

Pour plus d'informations, nous mettons à votre disposition notre site internet :
www.unayonne.net



CERISIERS

Services à la Personne

73 rue du Général de Gaulle - 89320 CERISIERS

Tél : 03.86.96.40.08 - Fax : 03.86.96.40.62

E-mail : contact@una-ceriers.fr

Agrément Qualité n°2012-2.89.13

CONTACTS : Président : Mr BARDE - Responsable : Mme HARDY

BUREAU OUVERT Lundi, Mardi, Jeudi et Vendredi de 9h à 17h

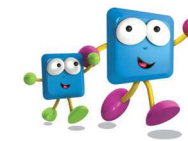
L'Association intervient auprès de **tous les publics**



Personnes âgées



Personnes handicapées



Familles

et propose **divers services à tous les stades de la vie**



Ménage



Courses



Aide aux Familles

COMMUNES DESSERVIES

ARCES - BOEURS EN OTHE - CERILLY - CERISIERS - COULOURS - DILO
FOURNAUDIN - THEIL SUR VANNE - VAREILLES - VAUDEURS - VAUMORT
VILLECHETIVE - VILLIERS LOUIS

Pour plus d'informations, nous mettons à votre disposition notre site internet :
www.unayonne.net



CHABLIS

Aide et Maintien à domicile

7 boulevard Tacussel- 89800 CHABLIS
Tél : 03.86.42.80.02 - Fax : 03.86.18.94.01
E-mail : unachablis@sfr.fr
Agrément Qualité n°2012-2.89-14

CONTACTS : Présidente : Mme MOLINA - Responsable : Mme TRUCHY

BUREAU OUVERT Lundi, Mardi et Jeudi de 14h à 17h
Permanence téléphonique
du Lundi au Vendredi de 8h30 à 12h30 et de 13h à 17h

L'Association intervient auprès de **tous les publics**



Personnes âgées



Personnes handicapées



Familles

et propose **divers services à tous les stades de la vie**



Ménage



Courses



Aide aux Familles

Correspondant de Présence Verte pour la téléassistance
Petits travaux de jardinage

COMMUNES DESSERVIES

AIGREMONT - BEINE - CHABLIS - CHEMILLY SUR SEREIN - CHICHEE - CHITRY
COURGIS - FONTENAY PRES CHABLIS - FYE - LA CROIX PHILATTE
LICHES PRES AIGREMONT - MILLY - POINCHY - PREHY - ST CYR LES COLONS
VAUGERMAIN

Pour plus d'informations, nous mettons à votre disposition notre site internet :
www.unayonne.net



CANTON DE CHEROY

*Aide et Services à Domicile pour tous
Gâtinais en Bourgogne*

Mairie - 27 place du Général De Gaulle
89690 CHEROY
Tél : 03.86.97.72.22 - Fax : 03.86.97.72.45
E-mail : aidomicile.cheroy@wanadoo.fr
Agrément Qualité n°2012-2.89.03

CONTACTS : Présidente : Mme GIBERT - Responsable : Mme BOCQUET

BUREAU OUVERT du Lundi au Vendredi de 8h à 12h et de 13h30 à 17h

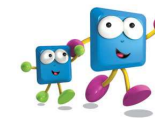
L'Association intervient auprès de **tous les publics**



Personnes âgées



Personnes handicapées



Familles

et propose **divers services à tous les stades de la vie**



Ménage



Courses



Aide aux Familles



Portage de Repas

Correspondant de Présence Verte pour la téléassistance
Garde de jour et garde de nuit (service mandataire)

Pour le portage de repas, l'Association peut livrer sur les communes limitrophes
du canton appartenant au SIVOS du Gâtinais, dans la mesure où ce service n'est
pas proposé par l'Association d'aide à domicile intervenant sur la commune.

COMMUNES DESSERVIES

BRANNAY - CHEROY - COURTOIN - DOLLOT - DOMATS - FOUCHERES - JOUY
LA BELLIOLE - MONTACHER VILLEGARDIN - ST VALERIEN - SAVIGNY SUR CLAIRIS
VALLERY - VERNOY - VILLEBOUGIS - VILLENEUVE LA DONDAGRE - VILLEROY

Pour plus d'informations, nous mettons à votre disposition notre site internet :
www.unayonne.net



AMICC COULANGES / YONNE - COURSON

Aide et Services à Domicile

Mairie 89480 COULANGES SUR YONNE

Tél : 03.86.81.79.16 - Fax : 03.86.32.43.13

E-mail : amicc89@orange.fr

Agrément Qualité n°2012-2.89.04

CONTACTS : Présidente : Mme GUILLEMIN - Responsable : Mme BOUTAUT

BUREAU OUVERT du Lundi au Vendredi de 9h à 12h et de 14h à 16h

L'Association intervient auprès de **tous les publics**



Personnes âgées



Personnes handicapées



Familles

et propose **divers services à tous les stades de la vie**



Ménage



Courses



Aide aux Familles



Portage de Repas

Accompagnement véhiculé dans le cadre des prises en charge Sortir Plus

COMMUNES DESSERVIES

ANDRYES - COULANGES SUR YONNE - COURSON LES CARRIERES - CRAIN
DRUYES LES BELLES FONTAINES - ETAIS LA SAUVIN - FESTIGNY - FONTENAILLES
FONTENAY SOUS FOURONNES - FOURONNES - LAIN - LUCY SUR YONNE
MAILLY LE CHÂTEAU - MERRY SEC - MERRY SUR YONNE - MOLESMES - MOUFFY
QUANNE - SEMENTRON - TAINGY - TRUCY SUR YONNE

Pour plus d'informations, nous mettons à votre disposition notre site internet :
www.unayonne.net



CRUZY LE CHATEL

Aide et Services à la Personne

11 rue Noël - 89740 CRUZY LE CHATEL

Tél/Fax : 03.86.75.26.16

E-mail : aideadomicilecruzzy2@wanadoo.fr

Agrément Qualité n°2012-2.89.05

CONTACTS : Présidente : Mme BOUCHER - Responsable : Mme FAURE

BUREAU OUVERT du Lundi au Vendredi de 9h à 12h

et l'après-midi sur rendez-vous

Permanence téléphonique

du Lundi au Vendredi de 9h à 12h et de 14h à 17h

En cas d'urgence, possibilité de contacter M^{me} FAURE au 06.33.37.33.61

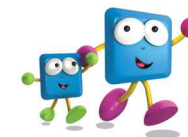
L'Association intervient auprès de **tous les publics**



Personnes âgées



Personnes handicapées



Familles

et propose **divers services à tous les stades de la vie**



Ménage



Courses



Aide aux Familles

COMMUNES DESSERVIES

ARTHONNAY - BAON - COMMISSEY - CRUZY LE CHATEL - GIGNY - GLAND - MELISEY
PIMELLES - QUINCEROT - RUGNY - ST MARTIN SUR ARMANÇON - ST VINNEMER
SENNEVOY LE BAS - SENNEVOY LE HAUT - TANLAY - THOREY - TRICHEY - VILLON

Pour plus d'informations, nous mettons à votre disposition notre site internet :
www.unayonne.net



Association d'Aide à Domicile de DIGES

Mairie - 89240 DIGES

Tél : 03.86.41.12.89 - Fax : 03.86.41.09.83

E-mail : assoc.aide-menage.diges@wanadoo.fr

Agrément Qualité n°2012-2.89.06

CONTACTS : Président : Mr VANDAELE
Responsable : Mme MOREAU-MALTÊTE

BUREAU OUVERT

Lundi, Mardi, Jeudi et Vendredi de 9h à 12h et de 14h à 18h
Mercredi et Samedi de 9h à 12h

L'Association intervient auprès de **tous les publics**



Personnes âgées



Personnes handicapées



Familles

et propose **divers services à tous les stades de la vie**



Ménage



Courses



Aide aux Familles

COMMUNE DESSERVIE

DIGES

Pour plus d'informations, nous mettons à votre disposition notre site internet :
www.unayonne.net



FLOGNY LA CHAPELLE

Aide et Maintien à Domicile

35 route Nationale 89360 FLOGNY LA CHAPELLE

Tél/Fax : 03.86.75.45.95

E-mail : aide.domicile89@wanadoo.fr

Agrément Qualité n°2012-2.89.07

CONTACTS : Présidente : Mme DURAND
Responsable : Mme MANSANTI

BUREAU OUVERT

Lundi, Mardi, Jeudi et Vendredi de 8h à 12h30 et de 13h30 à 16h

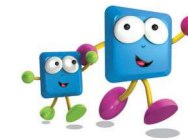
L'Association intervient auprès de **tous les publics**



Personnes âgées



Personnes handicapées



Familles

et propose **divers services à tous les stades de la vie**



Ménage



Courses



Aide aux Familles

COMMUNES DESSERVIES

BERNOUIL - BUTTEAUX - CARISEY - DYE - FLOGNY LA CHAPELLE - LA CHAUSSEE
LES MILLOIS - PERCEY - ROFFEY - TRONCHOY - VILLIERS VINEUX

Pour plus d'informations, nous mettons à votre disposition notre site internet :
www.unayonne.net



JOIGNY CHARNY

Aide et Maintien à Domicile

3 Quai du 1er Dragons 89300 JOIGNY
Tél : 03.86.62.44.57 - Fax : 03.86.62.38.58
E-mail : unajoigny@orange.fr
Agrément Qualité n°2012-2.89.15

CONTACTS : Président : Mr CADART – Directrice : Melle DUQUENNOY

BUREAU OUVERT du Lundi au Vendredi de 9h à 12h et de 14h à 17h
Possibilité de laisser un message sur le répondeur téléphonique
et de prendre un rendez-vous en dehors des horaires d'ouverture

L'Association intervient auprès de **tous les publics**



Personnes âgées

Personnes handicapées

Familles

et propose **divers services à tous les stades de la vie**



Ménage

Courses

Aide aux Familles

Soins à Domicile

COMMUNES DESSERVIES

BEON - CEZY - CHAMBEUGLE - CHAMPLAY - CHAMVRES - CHARNY - CHENE ARNOULT
CHEVILLON - DICY - FONTENOUILLES - GRANDCHAMP - JOIGNY - LA FERTE LOUPIERE
MALICORNE - MARCHAIS BETON - PAROY SUR THOLON - PERREUX
PRUNOY - ST AUBIN SUR YONNE - ST DENIS SUR OUANNE
ST MARTIN SUR OUANNE - THEMES - VILLECIEN - VILLEFRANCHE

Pour plus d'informations, nous mettons à votre disposition notre site internet :
www.unayonne.net



L'ISLE SUR SEREIN GUILLON

Aide et Maintien à Domicile

Siège social : Mairie - 89440 ANGELY
Bureau : 3 rue de l'Eautartre - 89420 GUILLON
Tél/Fax : 03.86.32.03.51
E-mail : unalisleguillon@orange.fr
Agrément Qualité n°2012-2.89.08

CONTACTS : Président : Mr RAPPENAU - Responsable : Mme BERANGÉ

BUREAU OUVERT du Lundi au Jeudi de 8h à 12h et de 14h à 18h
et le Vendredi de 8h à 12h
Possibilité de laisser un message sur le répondeur téléphonique

L'Association intervient auprès de **tous les publics**



Personnes âgées

Personnes handicapées

Familles

et propose **divers services à tous les stades de la vie**



Ménage

Courses

Aide aux Familles

COMMUNES DESSERVIES

ANGELY - ANNOUX - ATHIE - BIERRY LES BELLES FONTAINES - BLACY - CISERY
COUTARNOUX - Cussy LES FORGES - DISSANGIS - GUILLON - JOUX LA VILLE
L'ISLE SUR SEREIN - MARMEAUX - MASSANGIS - MONTREAL - PISY - PRECY LE SEC
PROVENCY - ST ANDRE EN TERRE PLAINE - STE COLOMBE - STE MAGNANCE
SANTIGNY - SAUVIGNY LE BEUREAL - SAVIGNY EN TERRE PLAINE - SCEAUX - TALCY
THIZY - TREVILLY - VASSY SOUS PISY - VIGNES

Pour plus d'informations, nous mettons à votre disposition notre site internet :
www.unayonne.net



DU PAYS COULANGEAIS

Services à la Personne

Résidence Maurice Villatte
89580 COULANGES LA VINEUSE
Tél : 03.86.42.58.00 - Fax : 03.86.42.30.72
E-mail : aideadomicile.clv@wanadoo.fr
Agrément Qualité n°2012-2.89.16

CONTACT : Présidente : Mme SOMMER

BUREAU OUVERT du Lundi au Vendredi de 8h à 19h
Samedi et Dimanche de 9h à 12h30 et de 14h30 à 18h

L'Association intervient auprès de **tous les publics**



Personnes âgées

Personnes handicapées

Familles

et propose **divers services à tous les stades de la vie**



Ménage

Courses

Aide aux Familles

Soins à Domicile

Portage de Repas

Petits Travaux

Service d'accompagnement
Lingerie et Hébergement temporaire en partenariat
avec la Résidence Maurice Villatte

COMMUNES DESSERVIES

CHAMPS SUR YONNE - CHARENTENAY - COULANGERON - COULANGES LA VINEUSE
ESCOLIVES STE CAMILLE - GY L'EVEQUE - IRANCY - JUSSY - MIGE - VAL DE MERCY
VINCELLES - VINCELOTTES

Pour plus d'informations, nous mettons à votre disposition notre site internet :
www.unayonne.net



DU PAYS MIGENNOIS

Aide et Services à Domicile

« Villa Chantoiseau » 2 avenue Roger Salengro
89400 MIGENNES
Tél : 03.86.80.36.04 - Fax : 03.86.80.99.73
E-mail : amad.migennes@wanadoo.fr
Agrément Qualité n°2012-2.89.17

CONTACTS : Président : Mr BIDOT - Responsable : Mme ROBERT

BUREAU OUVERT Lundi, Mardi et Jeudi de 9h à 12h et de 14h à 17h
Mercredi et Vendredi de 9h à 12h et de 14h à 16h

L'Association intervient auprès de **tous les publics**



Personnes âgées

Personnes handicapées

Familles

et propose **divers services à tous les stades de la vie**



Ménage

Courses

Aide aux Familles

Petits Travaux

Portage de Repas

COMMUNES DESSERVIES

BRION - CHARMOY - CHENY - EPINEAU LES VOVES
LAROCHÉ - LOOZE - MIGENNES

Pour plus d'informations, nous mettons à votre disposition notre site internet :
www.unayonne.net

CONTACTS : Président : Mr LASSALE - Responsable : Mme DUBECQ

BUREAU OUVERT du Lundi au Jeudi de 8h30 à 12h et de 13h30 à 17h30
 Vendredi de 8h30 à 12h et de 13h30 à 16h30

L'Association intervient auprès de **tous les publics**



Personnes âgées Personnes handicapées Familles

et propose **divers services à tous les stades de la vie**



Ménage Courses Aide aux Familles Soins à Domicile Portage de Repas

COMMUNES DESSERVIES

CHAMPIGNY SUR YONNE - CHAUMONT - CLY - EVRY - GISY LES NOBLES
 LIXY - MICHERY - PONT SUR YONNE - ST AGNAN - ST SEROTIN - VILLEBLEVIN
 VILLEMANOCHE - VILLENAVOTTE - VILLENEUVE LA GUYARD - VILLEPERROT
 VILLETHIERRY

Pour plus d'informations, nous mettons à votre disposition notre site internet :
www.unayonne.net

CONTACTS : Présidents associés : Mme BAUDOT et M. GROSSIER

BUREAU OUVERT du Lundi au Vendredi
 de 8h30 à 12h30 et de 13h à 17h

L'Association intervient auprès de **tous les publics**



Personnes âgées Personnes handicapées Familles

et propose **divers services à tous les stades de la vie**



Ménage Courses Aide aux Familles

COMMUNES DESSERVIES

FONTENOY - LAINSECQ - LAVAL - MEZILLES - MOUTIERS EN PUISAYE - PERREUSE
 RONCHERES - SAINPUITS - ST FARGEAU - ST MARTIN DES CHAMPS
 ST SAUVEUR EN PUISAYE - STE COLOMBE SUR LOING - SAINTS EN PUISAYE
 SEPTFONDS - SOUGERES EN PUISAYE - THURY - TREIGNY

Pour plus d'informations, nous mettons à votre disposition notre site internet :
www.unayonne.net



7 rue Darlot BP 4 - 89250 SEIGNELAY

Tél/Fax : 03.86.47.83.78

SEIGNELAY BONNARD BASSOU E-mail : aapa.cantondeseignelay@wanadoo.fr

Aide et Services à Domicile

Agrément Qualité n°2012-2.89-22

CONTACTS : Président : Mr TORCHET - Responsable : Mme DELAGNEAU

BUREAU OUVERT Lundi, Mardi, Jeudi et Vendredi de 13h45 à 17h45
Permanence téléphonique aux mêmes heures

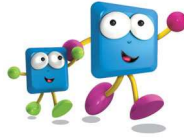
L'Association intervient auprès de **tous les publics**



Personnes âgées



Personnes handicapées



Familles

et propose **divers services à tous les stades de la vie**



Ménage



Courses



Aide aux Familles

COMMUNES DESSERVIES

BASSOU - BEAUMONT - BONNARD - CHEMILLY SUR YONNE - HAUTERIVE - HERVY
LE MONT ST SULPICE - ORMOY - SEIGNELAY

Pour plus d'informations, nous mettons à votre disposition notre site internet :
www.unayonne.net



63 boulevard de Verdun BP 221 - 89102 SENS Cedex

Tél : 03.86.64.57.24 - Fax : 03.86.65.09.73

E-mail : unasens@orange.fr

Agrément Qualité n°2012-2.89-23

SENS

Aide et Services à Domicile

CONTACTS : Présidente : Mme DUPRE - Directrice : Mme DELAGNEAU

BUREAU OUVERT du Lundi au Vendredi de 8h à 12h et de 13h à 17h

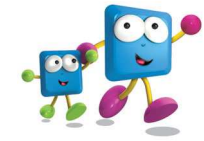
L'Association intervient auprès de **tous les publics**



Personnes âgées



Personnes handicapées



Familles

et propose **divers services à tous les stades de la vie**



Ménage



Courses



Aide aux Familles

Service d'accompagnement

COMMUNES DESSERVIES

COURTOIS - FONTAINE LA GAILLARDE - MAILLOT - MALAY LE GRAND
MALAY LE PETIT - NAILLY - NOE - PARON - PASSY - ROSOY - SALIGNY
ST CLEMENT - ST DENIS LES SENS - ST MARTIN DU TERTRE - SENS - SOUCY

Pour plus d'informations, nous mettons à votre disposition notre site internet :
www.unayonne.net



CONTACTS : Présidente : Mme JAGER - Responsable : Mme MARQUIS

PERMANENCE TELEPHONIQUE du Lundi au Vendredi de 8h à 12h
Entretien sur Rendez-vous

*En dehors de ces horaires, possibilité de laisser un message sur le répondeur
qui est consulté le week-end et les jours fériés*

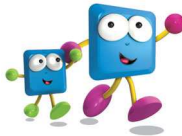
L'Association intervient auprès de **tous les publics**



Personnes âgées



Personnes handicapées



Familles

et propose **divers services à tous les stades de la vie**



Ménage



Courses



Aide aux Familles

COMMUNES DESSERVIES

COMPIGNY - COURLON SUR YONNE - FLEURIGNY - LA CHAPELLE SUR OREUSE
PAILLY - PERCENEIGE - PLESSY ST JEAN - ST MARTIN SUR OREUSE - SERBONNES
SERGINES - THORIGNY SUR OREUSE - VINNEUF

Pour plus d'informations, nous mettons à votre disposition notre site internet :
www.unayonne.net



DU TONNERROIS

Aide et Services à la Personne

48 rue Georges Pompidou - 89700 TONNERRE

Tél/Fax : 03.86.55.27.56

E-mail : aideadtonnerre@wanadoo.fr

Agrément Qualité n°2012-2.89-25

CONTACTS : Présidente : Mme GIBIER
Responsable : Melle VAN DER MEERSCH

BUREAU OUVERT du Lundi au Vendredi de 8h à 12h
et sur Rendez-vous

Permanence téléphonique du Lundi au Vendredi de 10h à 12h

En cas d'urgence, possibilité de contacter M^{lle} VAN DER MEERSCH au 06.73.96.16.11

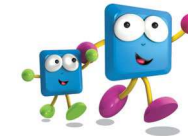
L'Association intervient auprès de **tous les publics**



Personnes âgées



Personnes handicapées



Familles

et propose **divers services à tous les stades de la vie**



Ménage



Courses



Aide aux Familles



Petits Travaux

COMMUNES DESSERVIES

BERU - CHENEY - COLLAN - DANNEMOINE - EPINEUIL - FLEYS - JUNAY
LE GRAND VIREY - LES MULOTS - MOLOSME - SERRIGNY - TISSEY - TONNERRE
VAULICHERES - VEZANNES - VEZINNES - VIVIERS - YROUERRE

Pour plus d'informations, nous mettons à votre disposition notre site internet :
www.unayonne.net



Association d'Aide à Domicile du Canton de TOUCY

12 boulevard Pierre Larousse - 89130 TOUCY

Tél/Fax : 03.86.44.09.82

E-mail : aidemenagere.toucy@wanadoo.fr

Agrément Qualité n°2012-2.89-26



VERMENTON

Service à la Personne

Maison de la Santé – Route de Tonnerre - BP 10
89270 VERMENTON

Tél : 03.86.81.61.50 - Fax : 03.86.81.67.72

E-mail : unavermenton@gmail.com

Agrément Qualité n°2012-2.89-27

CONTACTS : Présidente : Mme COULON - Responsable : Mme JUVENTY

BUREAU OUVERT du Lundi au Vendredi de 9h à 12h

L'Association intervient auprès de **tous les publics**



Personnes âgées



Personnes handicapées



Familles

et propose **divers services à tous les stades de la vie**



Ménage



Courses



Aide aux Familles

COMMUNES DESSERVIES

BEAUVOIR - DIGES - DRACY SUR OUANNE - EGLÉNY - FONTAINES - LA VILLOTTE
LALANDE - LEUGNY - LEVIS - MOULINS SUR OUANNE - PARLY - TOUCY
VILLERS ST BENOIT

Pour plus d'informations, nous mettons à votre disposition notre site internet :
www.unayonne.net

CONTACTS : Présidente : Mme COLAS

BUREAU OUVERT du Lundi au Vendredi de 9h à 12h
Possibilité de laisser un message sur le répondeur téléphonique

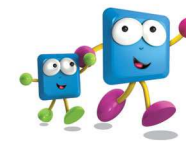
L'Association intervient auprès de **tous les publics**



Personnes âgées



Personnes handicapées



Familles

et propose **divers services à tous les stades de la vie**



Ménage



Courses



Aide aux Familles



Portage de Repas

COMMUNES DESSERVIES

ACCOLAY - ARCY SUR CURE - BAZARNES - BESSY SUR CURE - CRAVANT - ESSERT
LUCY SUR CURE - MAILLY LA VILLE - PREGILBERT - SACY - STE PALLAYE
SERV - VERMENTON

Pour plus d'informations, nous mettons à votre disposition notre site internet :
www.unayonne.net

CONTACTS : Président : Mr BOUVEAU - Responsable : Mme GODART

BUREAU OUVERT du Lundi au Jeudi de 8h à 12h et de 13h30 à 17h30
Vendredi de 8h à 12h et de 13h30 à 16h30

L'Association intervient auprès de **tous les publics**



Personnes âgées

Personnes handicapées

Familles

et propose **divers services à tous les stades de la vie**



Ménage

Courses

Aide aux Familles

Portage de Repas

COMMUNES DESSERVIES

ASNIERES SOUS BOIS - ASQUINS - BLANNAY - BOIS D'ARCY - BROSSES - CHAMOIX
CHATEL CENSOIR - DOME CY SUR CURE - DOME CY SUR LE VAULT - FOISSY LES VEZELAY
- FONTENAY PRES VEZELAY - GIVRY - ISLAND - LICHES SUR YONNE - MENADES
MONTILLOT - PIERRE PERTHUIS - PONTAUBERT - ST MORE - ST PERE - SERMIZELLES
THAROISSEAU - VEZELAY - VOUTENAY SUR CURE

Pour plus d'informations, nous mettons à votre disposition notre site internet :
www.unayonne.net

CONTACTS : Présidente : Mme THEVENON - Responsable : Mme HIVERT

BUREAU OUVERT Mardi et Jeudi de 14h à 18h
Permanence téléphonique du Lundi au Jeudi de 10h à 12h et de 14h à 18h
le Vendredi de 10h à 12h et de 14h à 16h30
Possibilité de laisser un message sur le répondeur téléphonique

L'Association intervient auprès de **tous les publics**



Personnes âgées

Personnes handicapées

Familles

et propose **divers services à tous les stades de la vie**



Ménage

Courses

Aide aux Familles

COMMUNES DESSERVIES

BAGNEAUX - CHIGY - COURGENAY - FLACY - FOISSY SUR VANNE - LA POSTOLLE
LAILLY - LES CLERIMOIS - LES SIEGES - MOLINONS - PONT SUR VANNE
ST MAURICE AUX RICHES HOMMES - VILLENEUVE L'ARCHEVEQUE - VOISINES

Pour plus d'informations, nous mettons à votre disposition notre site internet :
www.unayonne.net



**Association d'Aide à Domicile
de VILLENEUVE SUR YONNE**

« Résidence La Chapelle Saint Jean »
21 rue des Salles 89500 VILLENEUVE / YONNE
Tél : 03.86.96.56.46 - Fax : 03.86.87.23.73
E-mail : contact@aad89.fr
Agrément Qualité n°2012-2.89-30

CONTACTS : Présidente : Mme LEROY - Vice Présidente : Mme MOURGUES
Responsable : Mme PATHIER - Responsable de Secteur : Mme PINON

BUREAU OUVERT du Lundi au Jeudi de 8h à 17h30
et le Vendredi de 8h à 12h

Permanence téléphonique du Lundi au Vendredi de 10h à 12h
(astreintes le week-end pour la continuité de service)

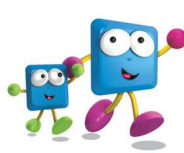
L'Association intervient auprès de **tous les publics**



Personnes âgées



Personnes handicapées



Familles

et propose **divers services à tous les stades de la vie**



Ménage



Courses



Aide aux Familles



Petits Travaux

COMMUNES DESSERVIES

ARMEAU - BUSSY LE REPOS - CHAUMOT - CUDOT - DIXMONT - EGRISSELLES LE BOCAGE
ETIGNY - LA CELLE ST CYR - LES BORDES - MARSANGIS - PIFFONDS
PRECY SUR VRIN - ROUSSON - ST JULIEN DU SAULT - ST LOUP D'ORDON
ST MARTIN D'ORDON - ST ROMAIN LE PREUX - SEPEAUX
VERLIN - VERON - VILLENEUVE SUR YONNE - VILLEVALIER

Pour plus d'informations, nous mettons à votre disposition notre site internet :
www.unayonne.net

**LISTE
DES COMMUNES
COUVERTES PAR LES ASSOCIATIONS**

ACCOLAY	UNA VERMENTON	P. 26
AIGREMONT	UNA CHABLIS	P. 9
AISY SUR ARMANÇON	UNA ANCY NOYERS	P. 1
ANCY LE FRANC	UNA ANCY NOYERS	P. 1
ANCY LE LIBRE	UNA ANCY NOYERS	P. 1
ANDRYES	UNA AMICC Coulanges / Yo. Courson	P. 11
ANGELY	UNA L'ISLE SUR SEREIN GUILLON	P. 16
ANNAY LA COTE	UNA DE L'AVALLONNAIS	P. 5
ANNAY SUR SEREIN	UNA ANCY NOYERS	P. 1
ANNEOT	UNA DE L'AVALLONNAIS	P. 5
ANNOUX	UNA L'ISLE SUR SEREIN GUILLON	P. 16
APPOIGNY	UNA AUXERRE	P. 2
APPOIGNY	ATOME AUXERRE	P. 3
ARCES	UNA CERISIERS	P. 8
ARCY SUR CURE	UNA VERMENTON	P. 26
ARGENTENAY	UNA ANCY NOYERS	P. 1
ARGENTEUIL SUR ARMANÇON	UNA ANCY NOYERS	P. 1
ARMEAU	ASS. VILLENEUVE SUR YONNE	P. 29
ARTHONNAY	UNA CRUZY LE CHÂTEL	P. 12
ASNIERES SOUS BOIS	UNA DU VEZELIEN	P. 27
ASQUINS	UNA DU VEZELIEN	P. 27
ATHIE	UNA L'ISLE SUR SEREIN GUILLON	P. 16
AUGY	UNA AUXERRE	P. 2
AUGY	ATOME AUXERRE	P. 3
AUXERRE	UNA AUXERRE	P. 2
AUXERRE	ATOME AUXERRE	P. 3
AVALLON	UNA DE L'AVALLONNAIS	P. 5
BAGNEAUX	UNA VILLENEUVE L'ARCHEVEQUE	P. 28
BAON	UNA CRUZY LE CHÂTEL	P. 12
BASSOU	UNA SEIGNELAY BONNARD BASSOU	P. 21
BAZARNES	UNA VERMENTON	P. 26
BEAUMONT	UNA SEIGNELAY BONNARD BASSOU	P. 21
BEAUVILLIERS	ATOME QUARRE LES TOMBES	P. 4
BEAUVOIR	ASS. TOUCY	P. 25
BEINE	UNA CHABLIS	P. 9
BELLECHAUME	ASS. BRIENON SUR ARMANÇON	P. 7
BEON	UNA JOIGNY CHARNY	P. 15
BERNOUIL	UNA FLOGNY LA CHAPELLE	P. 14
BERU	UNA DU TONNERROIS	P. 24
BESSY SUR CURE	UNA VERMENTON	P. 26
BIERRY LES BELLES FONTAINES	UNA L'ISLE SUR SEREIN GUILLON	P. 16
BLACY	UNA L'ISLE SUR SEREIN GUILLON	P. 16
BLANNAY	UNA DU VEZELIEN	P. 27
BLEIGNY LE CARREAU	ATOME AUXERRE	P. 3
BLENEAU	UNA ASSAD BLENEAU	P. 6
BLIGNY EN OTHE	ASS. BRIENON SUR ARMANÇON	P. 7
BOEURS EN OTHE	UNA CERISIERS	P. 8
BOIS D'ARCY	UNA DU VEZELIEN	P. 27
BONNARD	UNA SEIGNELAY BONNARD BASSOU	P. 21
BRANCHES	ATOME AUXERRE	P. 3
BRANNAY	UNA CHEROY	P. 10

BRIENON SUR ARMANÇON	ASS. BRIENON SUR ARMANÇON	P. 7
BRETEAU (45)	UNA ASSAD BLENEAU	P. 6
BRION	UNA DU PAYS MIGENNOIS	P. 18
BROSSES	UNA DU VEZELIEN	P. 27
BUSSIÈRES	ATOME QUARRE LES TOMBES	P. 4
BUSSY EN OTHE	ASS. BRIENON SUR ARMANÇON	P. 7
BUSSY LE REPOS	ASS. VILLENEUVE SUR YONNE	P. 29
BUTTEAUX	UNA FLOGNY LA CHAPELLE	P. 14
CARISEY	UNA FLOGNY LA CHAPELLE	P. 14
CENSY	UNA ANCY NOYERS	P. 1
CERILLY	UNA CERISIERS	P. 8
CERISIERS	UNA CERISIERS	P. 8
CEZY	UNA JOIGNY CHARNY	P. 15
CHABLIS	UNA CHABLIS	P. 9
CHAMBEUGLE	UNA JOIGNY CHARNY	P. 15
CHAMOUX	UNA DU VEZELIEN	P. 27
CHAMPCEVRAIS	UNA ASSAD BLENEAU	P. 6
CHAMPIGNELLES	UNA ASSAD BLENEAU	P. 6
CHAMPIGNY SUR YONNE	UNA PONT SUR YONNE	P. 19
CHAMPLAY	UNA JOIGNY CHARNY	P. 15
CHAMPLOST	ASS. BRIENON SUR ARMANÇON	P. 7
CHAMPS SUR YONNE	UNA DU PAYS COULANGEAIS	P. 17
CHAMVRES	UNA JOIGNY CHARNY	P. 15
CHARBUY	ATOME AUXERRE	P. 3
CHARENTENAY	UNA DU PAYS COULANGEAIS	P. 17
CHARMOY	UNA DU PAYS MIGENNOIS	P. 18
CHARNY	UNA JOIGNY CHARNY	P. 15
CHASSIGNELLES	UNA ANCY NOYERS	P. 1
CHASTELLUX SUR CURE	ATOME QUARRE LES TOMBES	P. 4
CHATEL CENSOIR	UNA DU VEZELIEN	P. 27
CHATEL GERARD	UNA ANCY NOYERS	P. 1
CHAUMONT	UNA PONT SUR YONNE	P. 19
CHAUMOT	ASS. VILLENEUVE SUR YONNE	P. 29
CHEMILLY SUR SEREIN	UNA CHABLIS	P. 9
CHEMILLY SUR YONNE	UNA SEIGNELAY BONNARD BASSOU	P. 21
CHENE ARNOULT	UNA JOIGNY CHARNY	P. 15
CHENEY	UNA DU TONNERROIS	P. 24
CHENY	UNA DU PAYS MIGENNOIS	P. 18
CHEROY	UNA CHEROY	P. 10
CHEVANNES	ATOME AUXERRE	P. 3
CHEVILLON	UNA JOIGNY CHARNY	P. 15
CHICHEE	UNA CHABLIS	P. 9
CHIGY	UNA VILLENEUVE L'ARCHEVEQUE	P. 28
CHITRY	UNA CHABLIS	P. 9
CISERY	UNA L'ISLE SUR SEREIN GUILLON	P. 16
COLLAN	UNA DU TONNERROIS	P. 24
COMMISSÉY	UNA CRUZY LE CHÂTEL	P. 12
COMPIGNY	ASS. SERGINES	P. 23
COULANGERON	UNA DU PAYS COULANGEAIS	P. 17
COULANGES LA VINEUSE	UNA DU PAYS COULANGEAIS	P. 17
COULANGES SUR YONNE	UNA AMICC Coulanges / Yo. Courson	P. 11

COULOURS	UNA CERISIERS	P. 8
COURGENAY	UNA VILLENEUVE L'ARCHEVEQUE	P. 28
COURGIS	UNA CHABLIS	P. 9
COURLON SUR YONNE	ASS. SERGINES	P. 23
COURSON LES CARRIERES	UNA AMICC Coulanges / Yo. Courson	P. 11
COURTOIN	UNA CHEROY	P. 10
COURTOIS	UNA SENS	P. 22
COUTARNOUX	UNA L'ISLE SUR SEREIN GUILLON	P. 16
CRAIN	UNA AMICC Coulanges / Yo. Courson	P. 11
CRAVANT	UNA VERMENTON	P. 26
CRUZY LE CHATEL	UNA CRUZY LE CHATEL	P. 12
CRY SUR ARMANCON	UNA ANCY NOYERS	P. 1
CUDOT	ASS. VILLENEUVE SUR YONNE	P. 29
CUSSY LES FORGES	UNA L'ISLE SUR SEREIN GUILLON	P. 16
CUSY	UNA ANCY NOYERS	P. 1
CUY	UNA PONT SUR YONNE	P. 19
DANNEMOINE	UNA DU TONNERROIS	P. 24
DICY	UNA JOIGNY CHARNY	P. 15
DIGES	ASS. DIGES	P. 13
DIGES	ASS. TOUCY	P. 25
DILO	UNA CERISIERS	P. 8
DISSANGIS	UNA L'ISLE SUR SEREIN GUILLON	P. 16
DIXMONT	ASS. VILLENEUVE SUR YONNE	P. 29
DOLLOT	UNA CHEROY	P. 10
DOMATS	UNA CHEROY	P. 10
DOMECY SUR CURE	UNA DU VEZELIEN	P. 27
DOMECY SUR LE VAULT	UNA DU VEZELIEN	P. 27
DRACY SUR OUANNE	ASS. TOUCY	P. 25
DRUYES LES BELLES FONTAINES	UNA AMICC Coulanges / Yo. Courson	P. 11
DYE	UNA FLOGNY LA CHAPELLE	P. 14
EGLENY	ASS. TOUCY	P. 25
EGRISSELLES LE BOCAGE	ASS. VILLENEUVE SUR YONNE	P. 29
EPINEAU LES VOVES	UNA DU PAYS MIGENNOIS	P. 18
EPINEUIL	UNA DU TONNERROIS	P. 24
ESCOLIVES STE CAMILLE	UNA DU PAYS COULANGEAIS	P. 17
ESNON	ASS. BRIENON SUR ARMANÇON	P. 7
ESSERT	UNA VERMENTON	P. 26
ETAIS LA SAUVIN	UNA AMICC Coulanges / Yo. Courson	P. 11
ETAULE	UNA DE L'AVALLONNAIS	P. 5
ETIGNY	ASS. VILLENEUVE SUR YONNE	P. 29
ETIVEY	UNA ANCY NOYERS	P. 1
EVRY	UNA PONT SUR YONNE	P. 19
FESTIGNY	UNA AMICC Coulanges / Yo. Courson	P. 11
FLACY	UNA VILLENEUVE L'ARCHEVEQUE	P. 28
FLEURIGNY	ASS. SERGINES	P. 23
FLEYS	UNA DU TONNERROIS	P. 24
FLOGNY LA CHAPELLE	UNA FLOGNY LA CHAPELLE	P. 14
FOISSY LES VEZELAY	UNA DU VEZELIEN	P. 27
FOISSY SUR VANNE	UNA VILLENEUVE L'ARCHEVEQUE	P. 28
FONTAINE LA GAILLARDE	UNA SENS	P. 22
FONTAINES	ASS. TOUCY	P. 25

FONTENAILLES	UNA AMICC Coulanges / Yo. Courson	P. 11
FONTENAY PRÈS CHABLIS	UNA CHABLIS	P. 9
FONTENAY PRÈS VEZELAY	UNA DU VEZELIEN	P. 27
FONTENAY SOUS FOURONNES	UNA AMICC Coulanges / Yo. Courson	P. 11
FONTENOUILLES	UNA JOIGNY CHARNY	P. 15
FONTENOY	UNA PUISAYE FORTERRE	P. 20
FOUCHERES	UNA CHEROY	P. 10
FOURNAUDIN	UNA CERISIERS	P. 8
FOURONNES	UNA AMICC Coulanges / Yo. Courson	P. 11
FRESNES	UNA ANCY NOYERS	P. 1
FULVY	UNA ANCY NOYERS	P. 1
FYE	UNA CHABLIS	P. 9
GIGNY	UNA CRUZY LE CHATEL	P. 12
GIROLLES	UNA DE L'AVALLONNAIS	P. 5
GISY LES NOBLES	UNA PONT SUR YONNE	P. 19
GIVRY	UNA DU VEZELIEN	P. 27
GLAND	UNA CRUZY LE CHATEL	P. 12
GRANDCHAMP	UNA JOIGNY CHARNY	P. 15
GRIMAUT	UNA ANCY NOYERS	P. 1
GUILLON	UNA L'ISLE SUR SEREIN GUILLON	P. 16
GY L'EVEQUE	UNA DU PAYS COULANGEAIS	P. 17
HAUTERIVE	UNA SEIGNELAY BONNARD BASSOU	P. 21
HERY	UNA SEIGNELAY BONNARD BASSOU	P. 21
IRANCY	UNA DU PAYS COULANGEAIS	P. 17
ISLAND	UNA DU VEZELIEN	P. 27
JOIGNY	UNA JOIGNY CHARNY	P. 15
JONCHES	UNA AUXERRE	P. 2
JONCHES	ATOME AUXERRE	P. 3
JOUANCY	UNA ANCY NOYERS	P. 1
JOUX LA VILLE	UNA L'ISLE SUR SEREIN GUILLON	P. 16
JOUY	UNA CHEROY	P. 10
JULLY	UNA ANCY NOYERS	P. 1
JUNAY	UNA DU TONNERROIS	P. 24
JUSSY	UNA DU PAYS COULANGEAIS	P. 17
L'ISLE SUR SEREIN	UNA L'ISLE SUR SEREIN GUILLON	P. 16
LA BELLIOLE	UNA CHEROY	P. 10
LA CELLE SAINT CYR	ASS. VILLENEUVE SUR YONNE	P. 29
LA CHAPELLE SUR OREUSE	ASS. SERGINES	P. 23
LA CHAUSSEE	UNA FLOGNY LA CHAPELLE	P. 14
LA CROIX PHILATTE	UNA CHABLIS	P. 9
LA FERTE LOUPIERE	UNA JOIGNY CHARNY	P. 15
LA POSTOLLE	UNA VILLENEUVE L'ARCHEVEQUE	P. 28
LA VILLOTTE	ASS. TOUCY	P. 25
LABORDE	UNA AUXERRE	P. 2
LABORDE	ATOME AUXERRE	P. 3
LAILLY	UNA VILLENEUVE L'ARCHEVEQUE	P. 28
LAIN	UNA AMICC Coulanges / Yo. Courson	P. 11
LAINSECQ	UNA PUISAYE FORTERRE	P. 20
LALANDE	ASS. TOUCY	P. 25
LAROCHE	UNA DU PAYS MIGENNOIS	P. 18
LAVAU	UNA PUISAYE FORTERRE	P. 20

LAVAU	UNA ASSAD BLENEAU	P. 6
LE GRAND VIREY	UNA DU TONNERROIS	P. 24
LE MONT ST SULPICE	UNA SEIGNELAY BONNARD BASSOU	P. 21
LES BORDES	ASS. VILLENEUVE SUR YONNE	P. 29
LES CHESNEZ	UNA AUXERRE	P. 2
LES CHESNEZ	ATOME AUXERRE	P. 3
LES CLERIMOIS	UNA VILLENEUVE L'ARCHEVEQUE	P. 28
LES MILLOIS	UNA FLOGNY LA CHAPELLE	P. 14
LES MULOTS	UNA DU TONNERROIS	P. 24
LES SIEGES	UNA VILLENEUVE L'ARCHEVEQUE	P. 28
LEUGNY	ASS. TOUCY	P. 25
LEVIS	ASS. TOUCY	P. 25
LEZINNES	UNA ANCY NOYERS	P. 1
LICHERES PRÈS AIGREMONT	UNA CHABLIS	P. 9
LICHERES SUR YONNE	UNA DU VEZELIEN	P. 27
LIXY	UNA PONT SUR YONNE	P. 19
LOOZE	UNA DU PAYS MIGENNOIS	P. 18
LOUESMES	UNA ASSAD BLENEAU	P. 6
LUCY LE BOIS	UNA DE L'AVALLONNAIS	P. 5
LUCY SUR CURE	UNA VERMENTON	P. 26
LUCY SUR YONNE	UNA AMICC Coulanges / Yo. Courson	P. 11
MAGNY	UNA DE L'AVALLONNAIS	P. 5
MAILLOT	UNA SENS	P. 22
MAILLY LA VILLE	UNA VERMENTON	P. 26
MAILLY LE CHÂTEAU	UNA AMICC Coulanges / Yo. Courson	P. 11
MALAY LE GRAND	UNA SENS	P. 22
MALAY LE PETIT	UNA SENS	P. 22
MALICORNE	UNA JOIGNY CHARNY	P. 15
MARCHAIS BETON	UNA JOIGNY CHARNY	P. 15
MARMEAUX	UNA L'ISLE SUR SEREIN GUILLON	P. 16
MARRAULT	UNA DE L'AVALLONNAIS	P. 5
MARSANGIS	ASS. VILLENEUVE SUR YONNE	P. 29
MASSANGIS	UNA L'ISLE SUR SEREIN GUILLON	P. 16
MELISEY	UNA CRUZY LE CHÂTEL	P. 12
MENADES	UNA DU VEZELIEN	P. 27
MERCY	ASS. BRIENON SUR ARMANÇON	P. 7
MERRY SEC	UNA AMICC Coulanges / Yo. Courson	P. 11
MERRY SUR YONNE	UNA AMICC Coulanges / Yo. Courson	P. 11
MEZILLES	UNA PUISAYE FORTERRE	P. 20
MICHERY	UNA PONT SUR YONNE	P. 19
MIGE	UNA DU PAYS COULANGEAIS	P. 17
MIGENNES	UNA DU PAYS MIGENNOIS	P. 18
MILLY	UNA CHABLIS	P. 9
MOLAY	UNA ANCY NOYERS	P. 1
MOLESMES	UNA AMICC Coulanges / Yo. Courson	P. 11
MOLINONS	UNA VILLENEUVE L'ARCHEVEQUE	P. 28
MOLOSME	UNA DU TONNERROIS	P. 24
MONETEAU	UNA AUXERRE	P. 2
MONETEAU	ATOME AUXERRE	P. 3
MONTACHER VILLEGARDIN	UNA CHEROY	P. 10
MONTIGNY LA RESLE	ATOME AUXERRE	P. 3

MONTILLOT	UNA DU VEZELIEN	P. 27
MONTREAL	UNA L'ISLE SUR SEREIN GUILLON	P. 16
MOUFFY	UNA AMICC Coulanges / Yo. Courson	P. 11
MOULINS EN TONNERROIS	UNA ANCY NOYERS	P. 1
MOULINS SUR OUANNE	ASS. TOUCY	P. 25
MOUTIERS EN PUISAYE	UNA PUISAYE FORTERRE	P. 20
MAILLY	UNA SENS	P. 22
NITRY	UNA ANCY NOYERS	P. 1
NOE	UNA SENS	P. 22
NOYERS SUR SEREIN	UNA ANCY NOYERS	P. 1
NUITS SUR ARMANÇON	UNA ANCY NOYERS	P. 1
ORGY	ATOME AUXERRE	P. 3
ORMOY	UNA SEIGNELAY BONNARD BASSOU	P. 21
OUANNE	UNA AMICC Coulanges / Yo. Courson	P. 11
PACY SUR ARMANÇON	UNA ANCY NOYERS	P. 1
PAILLY	ASS. SERGINES	P. 23
PARLY	ASS. TOUCY	P. 25
PARON	UNA SENS	P. 22
PAROY EN OTHE	ASS. BRIENON SUR ARMANÇON	P. 7
PAROY SUR THOLON	UNA JOIGNY CHARNY	P. 15
PASSILLY	UNA ANCY NOYERS	P. 1
PASSY	UNA SENS	P. 22
PERCENEIGE	UNA SENS	P. 22
PERCEY	ASS. SERGINES	P. 23
PERREUSE	UNA FLOGNY LA CHAPELLE	P. 14
PERREUX	UNA PUISAYE FORTERRE	P. 20
PERRIGNY	UNA JOIGNY CHARNY	P. 15
PERRIGNY	UNA AUXERRE	P. 2
PERRIGNY SUR ARMANÇON	ATOME AUXERRE	P. 3
PIERRE-PERTHUIS	UNA ANCY NOYERS	P. 1
PIFFONDS	UNA DU VEZELIEN	P. 27
PIMELLES	ASS. VILLENEUVE SUR YONNE	P. 29
PISY	UNA CRUZY LE CHÂTEL	P. 12
PLESSIS ST JEAN	UNA L'ISLE SUR SEREIN GUILLON	P. 16
POILLY SUR SEREIN	ASS. SERGINES	P. 23
POINCHY	UNA ANCY NOYERS	P. 1
PONT SUR VANNE	UNA CHABLIS	P. 9
PONT SUR YONNE	UNA VILLENEUVE L'ARCHEVEQUE	P. 28
PONTAUBERT	UNA PONT SUR YONNE	P. 19
PRECY LE SEC	UNA DU VEZELIEN	P. 27
PRECY SUR VRIN	UNA L'ISLE SUR SEREIN GUILLON	P. 16
PREGILBERT	ASS. VILLENEUVE SUR YONNE	P. 29
PREHY	UNA VERMENTON	P. 26
PROVENCY	UNA CHABLIS	P. 9
PRUNELLES	UNA L'ISLE SUR SEREIN GUILLON	P. 16
PRUNOY	ASS. BRIENON SUR ARMANÇON	P. 7
QUARRE LES TOMBES	UNA JOIGNY CHARNY	P. 15
QUENNE	ATOME QUARRE LES TOMBES	P. 4
QUINCEROT	ATOME AUXERRE	P. 3
RAVIERES	UNA CRUZY LE CHÂTEL	P. 12
ROFFEY	UNA ANCY NOYERS	P. 1
	UNA FLOGNY LA CHAPELLE	P. 14

ROGNY LES 7 ECLUSES	UNA ASSAD BLENEAU	P. 6
RONCHERES	UNA PUISAYE FORTERRE	P. 20
ROSOY	UNA SENS	P. 22
ROUSSON	ASS. VILLENEUVE SUR YONNE	P. 29
RUGNY	UNA CRUZY LE CHÂTEL	P. 12
SACY	UNA VERMENTON	P. 26
SAINPUITS	UNA PUISAYE FORTERRE	P. 20
SAINT AGNAN	UNA PONT SUR YONNE	P. 19
SAINT ANDRE EN TERRE PLAINE	UNA L'ISLE SUR SEREIN GUILLON	P. 16
SAINT AUBIN SUR YONNE	UNA JOIGNY CHARNY	P. 15
SAINT BRANCHER	ATOME QUARRE LES TOMBES	P. 4
SAINT BRIS LE VINEUX	ATOME AUXERRE	P. 3
SAINT CLEMENT	UNA SENS	P. 22
SAINT CYR LES COLONS	UNA CHABLIS	P. 9
SAINT DENIS LES SENS	UNA SENS	P. 22
SAINT DENIS SUR OUANNE	UNA JOIGNY CHARNY	P. 15
SAINT FARGEAU	UNA PUISAYE FORTERRE	P. 20
SAINT FARGEAU	UNA ASSAD BLENEAU	P. 6
SAINT GEORGES SUR BAULCHE	UNA AUXERRE	P. 2
SAINT GEORGES SUR BAULCHE	ATOME AUXERRE	P. 3
SAINT GERMAIN DES CHAMPS	ATOME QUARRE LES TOMBES	P. 4
SAINT JULIEN DU SAULT	ASS. VILLENEUVE SUR YONNE	P. 29
SAINT LEGER VAUBAN	ATOME QUARRE LES TOMBES	P. 4
SAINT LOUP D'ORDON	ASS. VILLENEUVE SUR YONNE	P. 29
SAINT MARTIN D'ORDON	ASS. VILLENEUVE SUR YONNE	P. 29
SAINT MARTIN DES CHAMPS	UNA PUISAYE FORTERRE	P. 20
SAINT MARTIN DES CHAMPS	UNA ASSAD BLENEAU	P. 6
SAINT MARTIN DU TERTRE	UNA SENS	P. 22
SAINT MARTIN SUR ARMANÇON	UNA CRUZY LE CHÂTEL	P. 12
SAINT MARTIN SUR OREUSE	ASS. SERGINES	P. 23
SAINT MARTIN SUR OUANNE	UNA JOIGNY CHARNY	P. 15
SAINT MAURICE AUX R. H.	UNA VILLENEUVE L'ARCHEVEQUE	P. 28
SAINT MORE	UNA DU VEZELIEN	P. 27
SAINT PERE	UNA DU VEZELIEN	P. 27
SAINT PRIVE	UNA ASSAD BLENEAU	P. 6
SAINT ROMAIN LE PREUX	ASS. VILLENEUVE SUR YONNE	P. 29
SAINT SAUVEUR EN PUISAYE	UNA PUISAYE FORTERRE	P. 20
SAINT SEROTIN	UNA PONT SUR YONNE	P. 19
SAINT VALERIEN	UNA CHEROY	P. 10
SAINT VINNEMER	UNA CRUZY LE CHÂTEL	P. 12
SAINTE COLOMBE	UNA L'ISLE SUR SEREIN GUILLON	P. 16
SAINTE COLOMBE SUR LOING	UNA PUISAYE FORTERRE	P. 20
SAINTE MAGNANCE	UNA L'ISLE SUR SEREIN GUILLON	P. 16
SAINTE PALLAYE	UNA VERMENTON	P. 26
SAINTE VERTU	UNA ANCY NOYERS	P. 1
SAINTS EN PUISAYE	UNA PUISAYE FORTERRE	P. 20
SALIGNY	UNA SENS	P. 22
SAMBOURG	UNA ANCY NOYERS	P. 1
SANTIGNY	UNA L'ISLE SUR SEREIN GUILLON	P. 16
SARRY	UNA ANCY NOYERS	P. 1
SAUVIGNY LE BEURÉAL	UNA L'ISLE SUR SEREIN GUILLON	P. 16

SAUVIGNY LE BOIS	UNA DE L'AVALLONNAIS	P. 5
SAUVIGNY EN TERRE PLAINE	UNA L'ISLE SUR SEREIN GUILLON	P. 16
SAUVIGNY SUR CLAIRIS	UNA CHEROY	P. 10
SCEAUX	UNA L'ISLE SUR SEREIN GUILLON	P. 16
SEIGNELAY	UNA SEIGNELAY BONNARD BASSOU	P. 21
SEMENTRON	UNA AMICC Coulanges / Yo. Courson	P. 11
SENNEVOY LE BAS	UNA CRUZY LE CHÂTEL	P. 12
SENNEVOY LE HAUT	UNA CRUZY LE CHÂTEL	P. 12
SENS	UNA SENS	P. 22
SEPEAUX	ASS. VILLENEUVE SUR YONNE	P. 29
SEPTFONDS	UNA PUISAYE FORTERRE	P. 20
SEPTFONDS	UNA ASSAD BLENEAU	P. 6
SERBONNES	ASS. SERGINES	P. 23
SERGINES	ASS. SERGINES	P. 23
SERMIZELLES	UNA DU VEZELIEN	P. 27
SERRIGNY	UNA DU TONNERROIS	P. 24
SERY	UNA VERMENTON	P. 26
SOUICY	UNA SENS	P. 22
SOUGERES EN PUISAYE	UNA PUISAYE FORTERRE	P. 20
STIGNY	UNA ANCY NOYERS	P. 1
TAINGY	UNA AMICC Coulanges / Yo. Courson	P. 11
TALCY	UNA L'ISLE SUR SEREIN GUILLON	P. 16
TANLAY	UNA CRUZY LE CHÂTEL	P. 12
TANNERRE EN PUISAYE	UNA ASSAD BLENEAU	P. 6
THAROISSEAU	UNA DU VEZELIEN	P. 27
THAROT	UNA DE L'AVALLONNAIS	P. 5
THEIL SUR VANNE	UNA CERISIERS	P. 8
THEMES	UNA JOIGNY CHARNY	P. 15
THIZY	UNA L'ISLE SUR SEREIN GUILLON	P. 16
THOREY	UNA CRUZY LE CHÂTEL	P. 12
THORIGNY SUR OREUSE	ASS. SERGINES	P. 23
THORY	UNA DE L'AVALLONNAIS	P. 5
THURY	UNA PUISAYE FORTERRE	P. 20
TISSEY	UNA DU TONNERROIS	P. 24
TONNERRE	UNA DU TONNERROIS	P. 24
TOUCY	ASS. TOUCY	P. 25
TREIGNY	UNA PUISAYE FORTERRE	P. 20
TREVILLY	UNA L'ISLE SUR SEREIN GUILLON	P. 16
TRICHEY	UNA CRUZY LE CHÂTEL	P. 12
TRONCHOY	UNA FLOGNY LA CHAPELLE	P. 14
TRUCY SUR YONNE	UNA AMICC Coulanges / Yo. Courson	P. 11
VACHY	ASS. BRIENON SUR ARMANÇON	P. 7
VAL DE MERCY	UNA DU PAYS COULANGEAIS	P. 17
VALLAN	UNA AUXERRE	P. 2
VALLAN	ATOME AUXERRE	P. 3
VALLERY	UNA CHEROY	P. 10
VALOUX	UNA DE L'AVALLONNAIS	P. 5
VAREILLES	UNA CERISIERS	P. 8
VASSY SOUS PISY	UNA L'ISLE SUR SEREIN GUILLON	P. 16
VASSY SUR ETAULE	UNA DE L'AVALLONNAIS	P. 5
VAUDEURS	UNA CERISIERS	P. 8

VAUGERMAIN	UNA CHABLIS	P. 9
VAULICHERES	UNA DU TONNERROIS	P. 24
VAULT DE LUGNY	UNA DE L'AVALLONNAIS	P. 5
VAUMORT	UNA CERISIERS	P. 8
VAUX	UNA AUXERRE	P. 2
VAUX	ATOME AUXERRE	P. 3
VENOY	UNA AUXERRE	P. 2
VENOY	ATOME AUXERRE	P. 3
VERLIN	ASS. VILLENEUVE SUR YONNE	P. 29
VERMENTON	UNA VERMENTON	P. 26
VERNOY	UNA CHEROY	P. 10
VERON	ASS. VILLENEUVE SUR YONNE	P. 29
VEZANNES	UNA DU TONNERROIS	P. 24
VEZELAY	UNA DU VEZELIEN	P. 27
VEZINNES	UNA DU TONNERROIS	P. 24
VIGNES	UNA L'ISLE SUR SEREIN GUILLON	P. 16
VILLEBLEVIN	UNA PONT SUR YONNE	P. 19
VILLEBOUGIS	UNA CHEROY	P. 10
VILLECHETIVE	UNA CERISIERS	P. 8
VILLECIEN	UNA JOIGNY CHARNY	P. 15
VILLEFARGEAU	UNA AUXERRE	P. 2
VILLEFARGEAU	ATOME AUXERRE	P. 3
VILLEFRANCHE	UNA JOIGNY CHARNY	P. 15
VILLEMANOCHE	UNA PONT SUR YONNE	P. 19
VILLENAVOTTE	UNA PONT SUR YONNE	P. 19
VILLENEUVE L'ARCHEVÊQUE	UNA VILLENEUVE L'ARCHEVEQUE	P. 28
VILLENEUVE LA DONDAGRE	UNA CHEROY	P. 10
VILLENEUVE LA GUYARD	UNA PONT SUR YONNE	P. 19
VILLENEUVE LES GENÊTS	UNA ASSAD BLENEAU	P. 6
VILLENEUVE ST SALVES	ATOME AUXERRE	P. 3
VILLENEUVE SUR YONNE	ASS. VILLENEUVE SUR YONNE	P. 29
VILLEPERROT	UNA PONT SUR YONNE	P. 19
VILLEPIED	ASS. BRIENON SUR ARMANÇON	P. 7
VILLEROY	UNA CHEROY	P. 10
VILLETHIERRY	UNA PONT SUR YONNE	P. 19
VILLEVALLIER	ASS. VILLENEUVE SUR YONNE	P. 29
VILLIERS LES HAUTS	UNA ANCY NOYERS	P. 1
VILLIERS LOUIS	UNA CERISIERS	P. 8
VILLIERS St BENOÎT	ASS. TOUCY	P. 25
VILLIERS VINEUX	UNA FLOGNY LA CHAPELLE	P. 14
VILLON	UNA CRUZY LE CHÂTEL	P. 12
VINCELLES	UNA DU PAYS COULANGEAIS	P. 17
VINCELOTES	UNA DU PAYS COULANGEAIS	P. 17
VINNEUF	ASS. SERGINES	P. 23
VIREAUX	UNA ANCY NOYERS	P. 1
VIVIERS	UNA DU TONNERROIS	P. 24
VOISINES	UNA VILLENEUVE L'ARCHEVEQUE	P. 28
VORVIGNY	ASS. BRIENON SUR ARMANÇON	P. 7
VOUTENAY SUR CURE	UNA DU VEZELIEN	P. 27
YROUERRE	UNA DU TONNERROIS	P. 24

SERVICES DE SOINS A DOMICILE

LES SERVICES DE SOINS A DOMICILE

Les Services de Soins à Domicile agrés par l'ARS et membres de l'UNA YONNE

Les services de soins à domicile interviennent auprès :

- des personnes âgées de 60 ans et plus
- des personnes malades ou dépendantes

Dans certains cas, ils peuvent intervenir auprès des personnes de moins de 60 ans.

Le rôle du service de soins :

Ce service coordonne l'action d'une équipe de professionnels (infirmiers, aides soignants, pédicures) qui interviennent, sur prescription médicale, auprès des personnes malades, invalides ou handicapées, pour assurer des soins globaux et continus : soins infirmiers et d'hygiène générale (toilette, prévention d'escarres, soins,...).

Ce service permet de :

- Améliorer le soutien à domicile des personnes âgées dans le domaine sanitaire
- Eviter une hospitalisation
- Faciliter une sortie d'hôpital
- Prévenir et retarder la dégradation de l'état de santé des personnes et les aider à préserver leur autonomie

Le Financement :

Les interventions des services de soins à domicile sont financées intégralement par la caisse d'assurance maladie.

Service de Soins à Domicile	Communes couvertes
<p>ATOME DE L'AUXERROIS 1 avenue de la Fontaine Ste Marguerite 89000 AUXERRE ☎ : 03.86.42.08.80 FAX : 03.86.42.08.85</p>	<p>Augy - Auxerre - Champs sur Yonne Chevannes - Jonches - Moneteau Perrigny - St George - Vallan Villefargeau</p>
<p>UNA ASSAD DU CANTON DE BLENEAU Mairie 89220 BLENEAU ☎ : 03.86.74.92.80 FAX : 03.86.74.97.55</p>	<p>Bleneau – Breteau (45) - Champcevrains Champignelles Lavau - Louesmes Rogny les 7 ecluses - St Fargeau St Martin des Champs - St Prive Septfonds - Tannerre en Puisaye Villeneuve les Genets</p>
<p>UNA JOIGNY CHARNY 5 rue Louis Vieille 89120 CHARNY ☎ : 03.86.91.83.57 FAX : 03.86.91.83.57</p>	<p>Chambeugle - Charny - Chene Arnoult Chevillon - Dicy - Fontenouilles Granchamp - La Ferte Loupiere Malicorne - Marchais Beton - Perreux Prunoy - St Denis sur Ouanne St Martin sur Ouanne - Villefranche</p>
<p>UNA PONT SUR YONNE Mairie 89140 PONT SUR YONNE ☎ : 03.86.67.10.68 FAX : 03.86.67.15.81</p>	<p>Champigny sur Yonne - Chaumont Compigny - Courlon sur Yonne - Evry Cisy les Nobles - La Chapelle sur Oreuse Lixy - Michery - Pailly - Perceneige Plessis St Jean - St Agnan - St Serotin Serbonnes - Sergines - Thorigny sur Oreuse Villeblevin - Villemanoche Villeneuve la Guyard - Villeperrot Villemathieu - Vinneuf</p>