

# ACTIVITE 2023



SSIAD UNA YONNE NORD



## INFORMATIONS GENERALES

- Le Service de Soins Infirmier à Domicile (SSIAD) Yonne Nord intervient sur les anciens cantons de Pont/Yonne et de Sergines.  
Il est constitué sous forme associative et est régi de fait par la Loi du 1<sup>er</sup> juillet 1901.
- L'activité est à but non lucratif et est gérée dans l'intérêt unique des patients.  
Le Service de Soins Infirmier Yonne Nord est autorisé par l'Agence Régional de Santé (ARS) de Bourgogne Franche Comté qui contrôle et assure le financement de son activité par le biais de la Caisse Primaire d'Assurances Maladie.
- Le service a pour objet social de délivrer, **sur prescription médicale uniquement**, des prestations de soins infirmiers à domicile, des soins d'hygiène et d'aide à la réalisation des actes essentiels des personnes en difficultés.



## CAPACITE 2023

- Le SSIAD de Pont / Yonne Sergines dispose d'une capacité de **45 lits**, ce qui signifie qu'il peut accueillir sur une même journée 45 personnes âgées de 60 ans et plus, malades ou en perte d'autonomie. Il n'est pas possible théoriquement de dépasser ce nombre.
- En cas d'hospitalisation du patient, l'ARS autorise la conservation de la place du SSIAD mais uniquement pour un nombre de jour limité (21). A l'issue le patient est placé sur liste d'attente.



## PERSONNEL :

Le SSIAD de Pont / Yonne salariait au 31/12/2023 :

- 11 Aides-Soignantes à temps partiel
- 1 infirmière Coordinatrice à temps plein
- 1 Coordinatrice administrative :
  - o pour 0,50 ETP pour la période du 1<sup>er</sup> janvier au 15 novembre 2023
  - o pour 1,00 ETP à compter du 15 novembre 2023

La Direction est assurée dans le cadre d'une mise à disposition du Directeur de la Fédération UNA Yonne à laquelle le SSIAD adhère pour 0,4 ETP



## ACTIVITE 2023 – NBRE DE JOURNEE / TAUX D'OCCUPATION



	SSIAD Yonne Nord		
	2022	2022	ECART
Nbre de places	45	45	
Nbre de patients aidés	83	66	17
Nbre de journées réalisées	11 891	11 577	314 ↗
% taux d'occupation	72,40%	70,48%	1,92% ↗




### Commentaire :

Le SSIAD Yonne Nord est intervenu auprès de **83 personnes différentes** en 2023 (contre 72 en 2022), soit un taux de progression **de 15 %**.

▸ Parmi ces patients, on retrouve :

24 hommes	soit	29%	
59 femmes	soit	71%	

▸ Parmi ces patients, on retrouve :

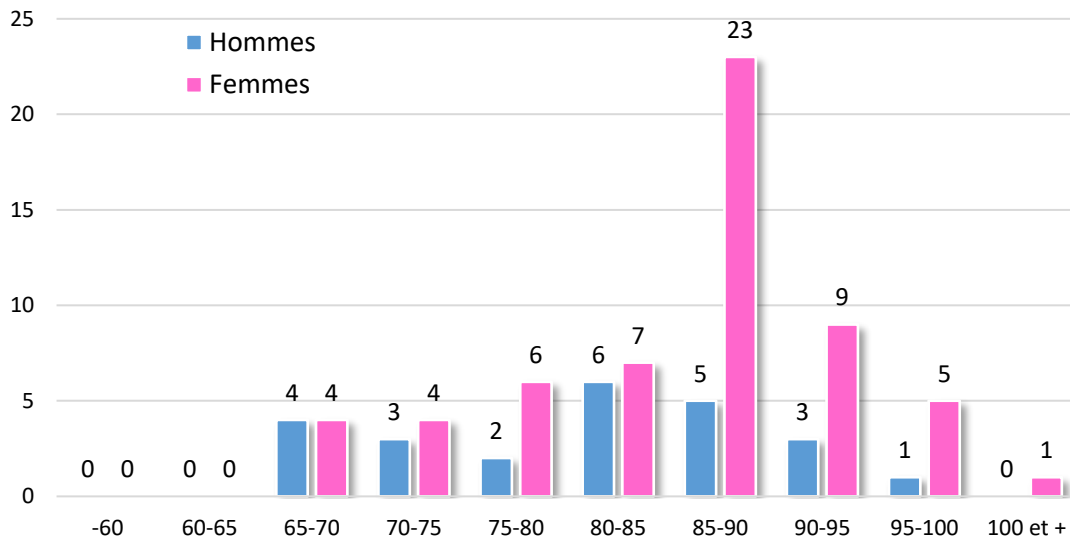
83 Pers. Agées	soit	100%	
0 Personne handiapée	soit	0%	



### Age des patients 2023:

- Détail :

AGE	Hommes	Femmes	TOTAL	%
Inférieur à 60 ans	0	0	0	0%
entre 60 et 65 ans	0	0	0	0%
entre 65 et 70 ans	4	4	8	10%
entre 70 et 75 ans	3	4	7	8%
entre 75 et 80 ans	2	6	8	10%
entre 80 et 85 ans	6	7	13	16%
entre 85 et 90 ans	5	23	28	34%
entre 90 et 95 ans	3	9	12	14%
entre 95 at 100 ans	1	5	6	7%
plus de 100 ans	0	1	1	1%
	<b>24</b>	<b>59</b>	<b>83</b>	





### **ACTIVITE 2023– ETAT DE DEPENDANCE DES PATIENTS 2023**

On évalue pour chaque patient aidé par le SSIAD son état de dépendance.  
Cette évaluation permet de le placer dans l'un des 6 groupes de la Grille GIR.

NB : La graduation va de 1 à 6 ( du plus au moins dépendant).

GIR 1 : très dépendant

⇒ GIR 6 : peu dépendant

▪ Etat 2023 Classement GIR du SSIAD Yonne Nord :

GIR	Hommes	Femmes	TOTAL	%
1	4	7	<b>11</b>	13%
2	10	23	<b>33</b>	40%
3	7	23	<b>30</b>	36%
4	3	6	<b>9</b>	11%
5				
6				
	24	59	<b>83</b>	100%



### **ACTIVITE 2023 – EVALUATION DU GMP 2023**

En affectant un nombre de points par GIR, il est possible de calculer un Groupe iso-ressource Moyen Pondéré (GMP) soit un état de dépendance moyen.

**Pour le SSIAD YONNE NORD, il est de 735 en 2023 (contre 665 à 2022).**

Il est supérieur à la moyenne nationale des SSIAD qui est de 680.

Cela signifie que l'état de dépendance moyen des patients est élevé



### **ACTIVITE 2023 – Patient / commune**

Le SSIAD Yonne Nord intervient sur les deux ex-cantons de Pont / Yonne et Sergines selon le détail suivant et plus précisément sur les 25 communes suivantes :

- 15 communes de l'ex-canton de Pont / Yonne
- 10 communes de l'ex-canton de Sergines
- 2 communes hors secteur

Détail :

SECTEUR		Nbre de Patients	%	Jours	%	
Canton de Pont / Yonne	Pont / Yonne	<b>Pont/Yonne</b>	25	30%	5 158	34%
	autres communes (hors Pont / Yonne)	Champigny/Yonne	2	2%	373	2%
		Chaumont	2	2%	97	1%
		Cuy	1	1%	165	1%
		Evry		0%		0%
		Gisy les Nobles		0%		0%
		La Chapelle Champigny	1	1%	44	0%
		Lixy		0%		0%
		Michery	5	6%	778	5%
		St Agnan	2	2%	368	2%
		St Sérotin		0%		0%
		Villeblevin	2	2%	387	3%
		Vallières	1	1%	56	0%
		Villemanoché	1	1%	345	2%
		Villénavotte	2	2%	168	1%
		Villeneuve la Guyard	5	6%	1 052	7%
		Villeperrot	1	1%	66	0%
Villiers Bonneux	1	1%	119	1%		
Villethierry	2	2%	374	2%		
Canton de Sergines	Sergines	<b>Sergines</b>	4	5%	985	7%
	autres communes (hors Sergines)	Compigny	2	2%	666	4%
		Courlon sur Yonne	4	5%	429	3%
		La Chapelle sur Oreuse	1	1%	313	2%
		Pailly	0	0%	0	0%
		Perceneige	0	0%	0	0%
		Plessis St Jean	2	2%	436	3%
		Serbonnes	2	2%	429	3%
		Thorigny sur Oreuse	5	6%	662	4%
		Vinneuf	7	8%	1 613	11%
hors secteur	Saint Martin / Oreuse	2	2%	189	1%	
	Fleurigny	1	1%	276	2%	



**% Patients / secteur**

